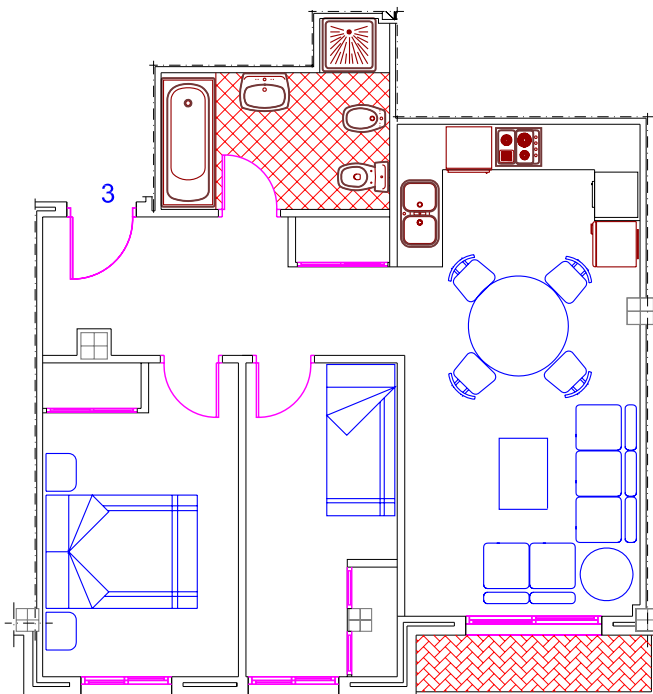


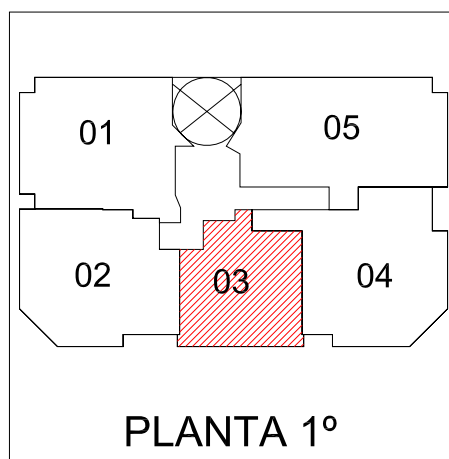
SITUACIÓN : C/ PIZARRO, 31 -RIBA-ROJA DEL TURIA-

SUPERFICIE CONSTRUIDA (CON REPERCUSION DE ELEMENTOS COMUNES)	71.65	M2.
SUPERFICIE UTIL	56.34	M2.

VIVIENDA N.º 03



C/ GENERALITAT



PLANTA 1º